



PRESENTATION DE NOS ACTIVITES

CONCEPTION - ETUDES TECHNIQUES

ETUDES ECONOMIQUES MAITRISE D'OUVRAGE

CONTROLE - COORDINATION - PILOTAGE, EXPERTISE

DES PROJETS BTP



DIC-BTP

DJAULEY INGÉNIEURS CONSEILS SARL

BUREAU D'ÉTUDES, DE SURVEILLANCES ET CONTRÔLES DES TRAVAUX ET D'INGÉNIERIES CONSEILS EN BTP

SOMMAIRE

I. PRÉSENTATION DU CABINET	02
I.1. FICHE SIGNALÉTIQUE	02
I.2. RESSOURCES HUMAINES	03
I.3. RESSOURCE EN MATÉRIELS	04
I.4. ORGANIGRAMME DU BUREAU D'ÉTUDES	05
II. DOMAINE ET TYPE D'INTERVENTION	06
II.1. DOMAINE D'INTERVENTION	06
II.2. TYPE D'INTERVENTION	08
III. EXPÉRIENCE PROFESSIONNELLE	09

I. PRÉSENTATION DU CABINET

Le Bureau d'études et de contrôle DIC- BTP SARL a été créé le 22 Mai 1998 ; c'est une société à responsabilité limitée, spécialisée dans les études, le contrôle et la surveillance de la réalisation de projets dans les domaines de l'ingénierie des travaux publics et de la gestion de projets de développement.

I.1. FICHE SIGNALÉTIQUE

DÉNOMINATION :

DJAOULEY - INGENIEURS - CONSEILS
«DIC-BTP» SARL

FORME JURIDIQUE :

Société Unipersonnelle à Responsabilité Limitée

CAPITAL : 1.000.000 F CFA

IDENTIFICATION :

Cotonou, Cité HOUEYIHO, lot N° 3529, parcelle
«E», villa «K», Portail «182»

REGISTRE :

RC N° RCCM RB/COT/08 B 2770 (Ancien N° :
2006 B 1583)
INSAE : 2947421308020 ;
IFU : 3200800122710 du 04 Avril 2008

ADRESSE :

03 BP 4292 Jéricho Cotonou ;
TÉL : (229) 21-03-22-57/21-30-87-78 ;
FAX : (229) 21-30-87-78 ;
MOBILE : (229) 90 98 34 53/ 95 20 78 88
E-MAIL : dic_btp@yahoo.fr

**DJAOULEY INGENIEURS CONSEILS
(D.I.C. – B.T.P)**

CONCEPTION, ETUDES TECHNIQUES, ETUDES ECONOMIQUES, MAITRISE
D'OUVRAGE, CONTROLE, COORDINATION, PILOTAGE, EXPERTISE...DES
PROJETS BTP

COTONOU - BENIN

Le Gérant du Bureau d'Etudes DIC – BTP est
Abdou-Razak BOUKARI, Ingénieur en Génie
Civil.

CHIFFRES D'AFFAIRES DES ANNÉES

ANNÉE	MONTANT TOTAL(F CFA HT)	MONTANT TOTAL(F CFA TTC)
2018	125.505.316	148.096.273
2017	293.213.777	345.992.257
2016	214.215.457	252.774.239
2015	128.929.235	152.136.497
2014	133.285.953	157.277.424
2013	112.809.627	133.115.360
2012	38.840.070	45.831.282
2011	81.141.864	95.747.400
2010	81.390.186	96.040.419
2009	64.904.661	76.587.500
2008	84.277.185	99.447.078
2007	98.029.971	115.675.366

I.2. RESSOURCES HUMAINES

Le cabinet DJAULEY – Ingénieurs Conseils BTP (DIC-BTP) emploie un personnel permanent composé de tous les experts et des experts collaborateurs en appui.

- Un Docteur Ingénieur Ph.D en Génie Civil et Industriel, Ingénieur Principal et Personne ressource ;
- Un Ingénieur Génie Civil & Infrastructures, Gérant ;
- Un Ingénieur d'Etudes et DAO ;
- Un Ingénieur Géotechnicien ;
- Un Ingénieurs Ponts & Tunnels ;
- Deux Ingénieurs des Travaux en Génie Civil ;
- Un Ingénieur Géomètre Topographe ;
- Un Ingénieur Hydrologue Hydraulicien ;
- Un Ingénieur Electrotechnicien ;
- Un environnementaliste ;
- Un sociologue ;
- Un économiste des transports
- Quatre Techniciens Supérieurs en Génie Civil ;
- Deux Techniciens Supérieurs Géomètres Topographes ;
- Deux Techniciens Supérieurs Dessinateurs & Métreurs ;
- Un Comptable ;
- Deux Secrétaires Informaticiennes ;
- Une Secrétaire Assistante Comptable ;
- Trois Chauffeurs ;

DIC-BTP a mené plusieurs missions dans toutes les régions du Bénin et dispose de plusieurs bases qu'il a installées un peu partout à la faveur de certains projets. Il s'agit notamment de ses bases de Djougou, Parakou et Lokossa.

DIC-BTP par son expertise couvre aujourd'hui au total quatre pays africains que son le Bénin, la Côte d'Ivoire, le Gabon et le Togo.

Il s'appuie également sur ses partenaires béninois, ivoiriens, togolais et tunisiens avec qui il a mené plusieurs de ces missions au Bénin et dans les pays couverts.

Pour l'accomplissement de ses diverses missions, le Cabinet s'appuie sur le savoir-faire de Collaborateurs Extérieurs, spécialisés dans de nombreux domaines de compétence et qui peuvent être rapidement mobilisés en cas de besoin.

I.3. RESSOURCE EN MATERIELS



■ Matériels Informatiques

Park informatique constitué de :

Ordinateurs de bureau, Ordinateurs portatifs, de scanners, d'imprimantes A3 et A4, de reliure, de vidéo projecteurs, d'onduleurs.

■ Logiciels

- AUTOCAD, ARCHICAD, CYPECAD ;
- ROBOT MILLENIUMS ;
- ROBOT EXPERT ;
- SKETCHUP ;
- REVIT ;
- LUMION ;
- Safi Démo de calcul des structures ;
- Piste + version 4.2, logiciel de composition de tracés routiers : axe en plan, profils en long et en travers TN et projet, calcul des dévers, perspectives (Logiciels de calcul) ;
- Pframe version 1.03 (Logiciel de calcul) ;
- COVADIS ;
- Google Earth ;
- Global Mapper.



■ Matériels topographiques

Une station totale à mesures angulaires et linéaires directes, équipée de deux batteries rechargeables de marque NIKON 322 avec ses accessoires comprenant :

- Deux trépieds WILD GST 20
- Deux cannes pour réflecteurs (longueur 2 mètres)
- Deux réflecteurs à trois prismes, capacité 500 mètres au sol.
- Six mires WILD de quatre mètres chacune
- Un GPS
- Deux niveaux automatiques DICKSON neufs
- Un niveau automatique WILD NAK 2 usagé
- Un théodolite Wild T2 (réf : 004256) usagé
- Deux chaînes de 50 mètres
- Deux paires de fil à plomb
- Quatre coupe-coupes
- Une boussole en degré
- Un marteau de deux kilos
- Quatre jalons de deux mètres

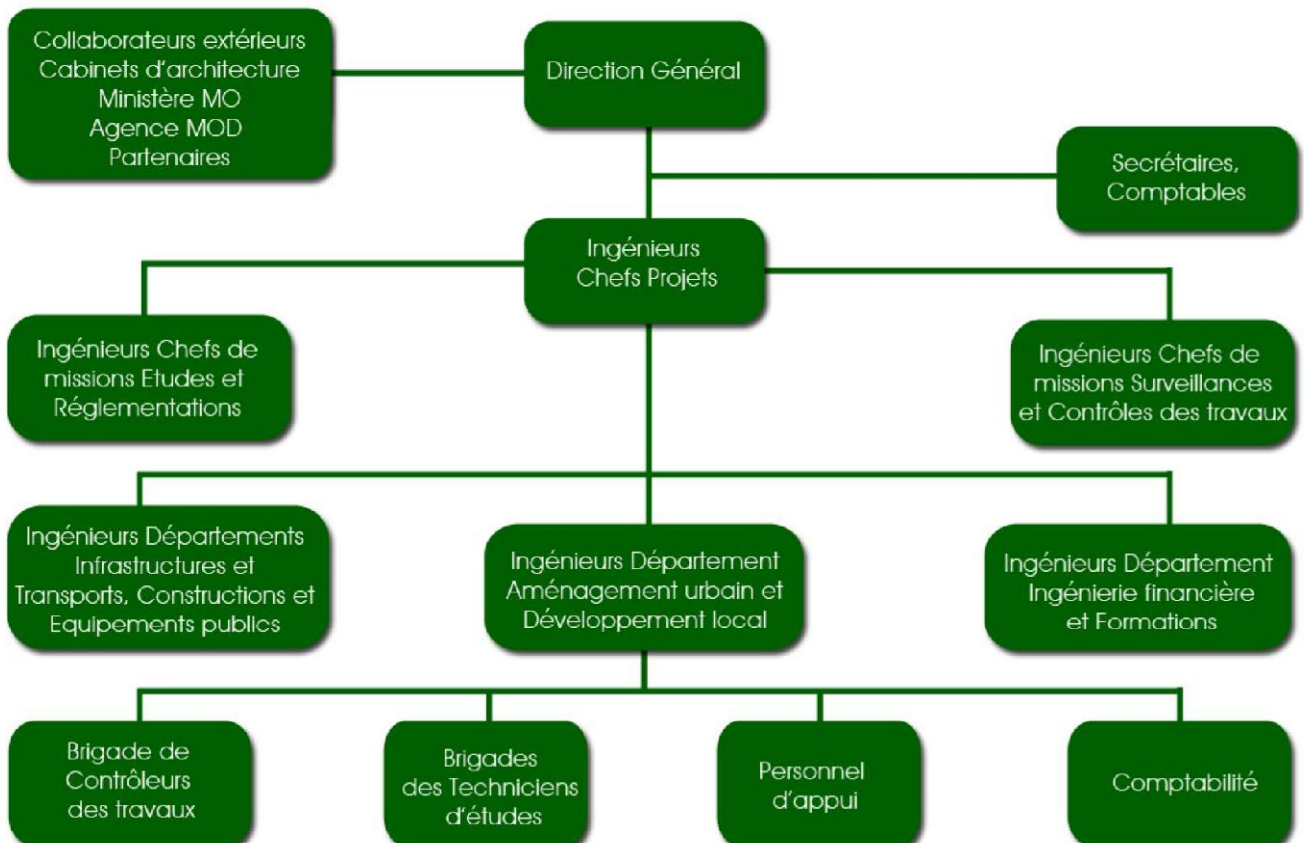
■ Matériel roulant

TOYOTA HILUX 4 x 4 doubles cabines climatisé ;
 TOYOTA HILUX 4 x 4 doubles cabines climatisé ;
 TOYOTA HILUX 4 x 4 doubles cabines climatisé ;

Véhicule NISSAN PATROL 4x4 ;
 Véhicule PAJERO 4x4 ;
 Moto dame de marque HAOJUE.



I.4. ORGANIGRAMME DU BUREAU D'ETUDES DIC - BTP



II. DOMAINE ET TYPE D'INTERVENTION

DJAOULEY - INGENIEURS CONSEILS (DIC - BTP) est un bureau de missions d'ingénieries et d'expertises dans l'ensemble des domaines du Génie Civil (Bâtiments, routes, ouvrages d'art, infrastructures de transport, aménagements urbains, aménagements hydro agricoles etc.). Ces missions couvrent toutes les phases des projets :

- Les études préliminaires ;
- Les études de diagnostic ;
- Les études techniques d'Avant-projet sommaire ;
- Les études de faisabilité et études économiques ;
- Les études techniques approfondies: études techniques d'Avant-Projet détaillées, les études techniques d'exécution ;
- Les études de structures : études de structure Béton Armé, études de structure Béton précontraint, études de structure Bois lamellé collé, études de structure charpente métallique ;
- La surveillance, le contrôle et l'assistance en phase d'exécution des travaux de routes, de bâtiments et de Voiries et Réseaux Divers ;
- L'expertise et l'évaluation des travaux de routes, de bâtiment et VRD.



II.1 DOMAINES D'INTERVENTION

■ INFRASTRUCTURES ET TRANSPORTS

- La réalisation des études topographiques ;
- Les études géodésiques ;
- Les calculs de structures d'ouvrage d'art ;
- Les études techniques des routes et des voiries ;
- Les études d'assainissement ;
- Les études portuaires et aéroportuaires ;
- Les études d'hydraulique urbaine et villageoise ;
- Les études de travaux d'entretien routier ;
- Les études de restructuration et d'organisation du secteur des transports ;
- L'entretien de banques de données nécessaires à la planification routière ;
- La programmation des travaux neufs de bitumage et de renforcement à l'aide du modèle HDM ;
- L'élaboration de stratégies en matière de projets d'infrastructures ;
- Le contrôle de l'exécution des travaux et le suivi des objectifs de coûts et de délai dans le domaine des infrastructures.

■ AGRICULTURE ET AMÉNAGEMENT RURAL

- L'identification de projets ;
- L'élaboration et l'analyse de termes de référence ;
- Le diagnostic et l'expertise ;
- La préfaisabilité et faisabilité de projets ;
- Les études d'avant projets détaillés ;

- La direction des études et le suivi des experts ;
- Le contrôle et le suivi des travaux dans le domaine agricole ;
- L'exécution de projets ;
- L'appui administratif ;
- La planification des investissements publics ;
- L'élaboration de portefeuilles de projets

■ ENVIRONNEMENT

- Etudes sociologiques
- Initiation des projets relatifs à la conservation de la forêt ;
- Orientation de la politique gouvernementale en matière de biodiversité, bio sécurité, désertification et érosion côtière ;
- Initiation des projets d'inventaire et de protection des ressources naturelles;
- Réalisation des études d'impact environnemental (EIE);
- Réalisation d'audit environnemental ;
- Initiation des projets d'environnement ;
- Contrôle et gestion des déchets urbains ;
- Initiation et réalisation des études relatives aux centres d'enfouissement technique ;
- Initiation des projets en matière de contrôle et de protection des pollutions industrielles, des nuisances et de l'environnement urbain ;
- Initiation des projets relatifs aux risques naturels et industriels
- Elaboration et gestion des bases de données thématiques : Système d'Information Environnemental (SIE)

- Réalisation des études socio-économiques dans le cadre des EIE.
- Elaboration et exécution des plans de déplacement des populations

■ AMÉNAGEMENT URBAIN ET DÉVELOPPEMENT LOCAL

- L'assistance aux collectivités locales ;
- L'appui institutionnel et technique ;
- Les plans d'urbanisme directeur ;
- Les études de faisabilité de projets urbains ;
- Les plans d'urbanisme de détail ;
- Les données cartographiques et urbaines ;
- L'aménagement du territoire ;
- Le contrôle des études d'urbanisme.

■ ETUDES ECONOMIQUES ET FINANCIÈRES

- L'analyse de projets d'investissement ;
- La valorisation des ressources humaines ;
- Les études économiques de compétitivité ;
- Le démantèlement des barrières non-tarifaires ;
- La macro-économie et les statistiques ;
- L'élaboration de systèmes de planification - programmation-budgétisation.

■ FORMATIONS ET DE RECHERCHES

- Infrastructure / Transport ;
- Bâtiment et architecture ;
- Gestion/ Fiscalité/ Finances / Management des projets ;
- Urbanisme et production de logements ;
- Environnement / Gestion urbaine ;
- Agriculture et météorologie

■ GESTION DES MARCHÉS PUBLICS

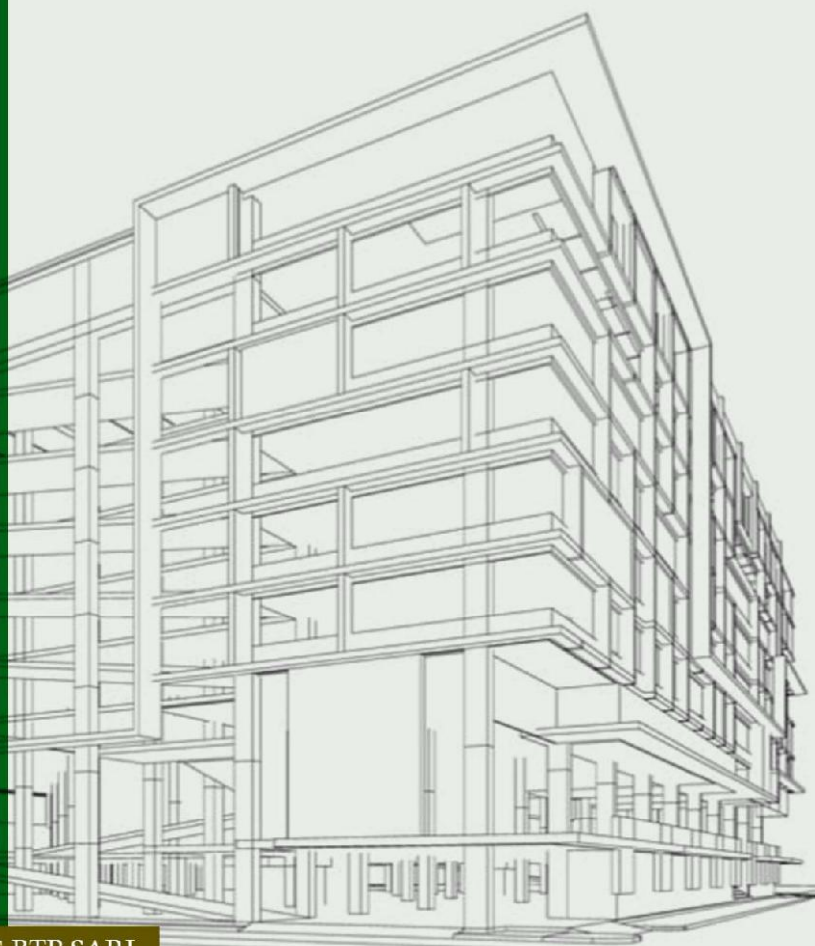
- La réglementation (procédures, approbation) ;
- La passation des marchés de travaux et d'équipements (construction, aménagement / infrastructures équipement / publications des offres) ;
- La passation de marchés de services, de fournitures, d'équipements informatiques et suivis des financements.
- L'élaboration des prix (coûts et délais / indices et variations de prix).

■ CONTRÔLES ET AUDITS

- Audit (audit /diagnostic / recommandations) ;
- Contrôle qualité (contrôle qualité, contrôle technique / contrôle de gestion) ;
- démarche qualité (l'amélioration de la qualité et des performances) ;
- Suivi évaluation de la qualité technique des prestations, du contrôle financier, et de la gestion.

■ CONSTRUCTIONS ET EQUIPEMENTS PUBLICS

- Etudes architecturales ;
- Etudes techniques et contrôle d'études de structures ;
- Direction et Contrôle des travaux aux plans technique, administratif et financier ;
- Maintenance des équipements et ouvrages ;
- Expertises des constructions et équipements techniques ;
- Coordination et conduite des programmes sectoriels



II.2. TYPES D'INTERVENTION

- **Etudes générales :** Enquêtes, études économiques, faisabilité, planification etc.
- **Etudes techniques :** Préliminaires et détaillés avec élaboration des plans d'exécution, bâtiments, routes et ouvrages d'art, aménagements, topographie etc.
- **Contrôle et surveillance des travaux :** Contrôle et suivi permanent de la qualité de l'exécution des travaux de Bâtiments, routes et ouvrages d'art.
- **Expertises :** De biens meubles et immeubles, techniques, industriels pour la détermination de la valeur vénale, expertise de sinistres en vue de dédommagements par les compagnies d'assurance, expertises judiciaires.
- **Etudes environnementales :**
 - Gestion environnementale
 - Ingénierie institutionnelle et organisationnelle.
 - Gestion des ressources naturelles
 - Modération des ateliers
- **Assistance et conseils :** Elaboration des termes de référence, contrats, évaluation des projets, surveillance et contrôle technique, assistance technique, coordination, post évaluation, expertise etc.





DIC-BTP

DJAULEY INGÉNIEURS CONSEILS SARL

EXPERIENCE PROFESSIONNELLE



EXPERIENCE PROFESSIONNELLE

EXPÉRIENCES PERTINENTES EN ÉTUDES, SUIVI ET CONTRÔLE DES TRAVAUX D'INFRASTRUCTURES AÉROPORTUAIRES

■ Etudes des travaux de réhabilitation de l'ancienne aire de trafic Tranche 2 de l'Aéroport International Cardinal Bernardin GANTIN de Cadjèhoun

Caractéristiques du projet :

Etudes des travaux de réhabilitation par la réalisation de :

- Etudes topographiques ;
- Etudes géotechniques ;
- Elaboration du dossier d'exécution des travaux (Pièces graphiques)
- Elaboration du DAO ;
- Rédaction de la note d'analyse et de synthèse

Pays : Bénin

Partenaires associés : Néant

Maître d'Ouvrage/Client : DELEGATION AUX ACTIVITES AERONAUTIQUES NATIONALES DU BENIN (DAANB)

Financement : ASECNA

Période d'exécution : Juillet - Août 2013



■ Etudes technico-économiques et environnementales de l'AÉROPORT INTERNATIONAL DE GLO-DJIGBE: Etudes des voies d'accès à l'aéroport

Caractéristiques du projet :

- Réalisation des études technico-économiques et environnementales des voies d'accès à l'aéroport (Desserte de l'aéroport à partir de :

- Carrefour de ZINVIE sur la RNIE 2 ;
- Raccordement à la route Ouidah -ALLADA à la hauteur de TORI BOSSITO pour la desserte vers la RNIE 1)

Pays : Bénin
Partenaires associés : BELGIAN AIRPORT CONSULTANTS (BEAC)
Maître d'Ouvrage/Client : Agence National De L'aviation Civile / Ministère Délégué Auprès Du Président De La République, Charge Des Transports Terrestres, Des Transports

AERIENS ET DES TRAVAUX PUBLICS (ANAC/ MDCTT-TATP-PR)
Financement : ANAC
Période d'exécution : 07 Mois Novembre 2009 – Juin 2010

■ Contrôle et surveillance des travaux complémentaires, d'aménagement et d'équipement de l'aéroport de TOUROU à PARAKOU

Caractéristiques du projet :

- Prolongement de la piste d'atterrissage à 3.300 ml avec renforcement de la chaussée aéronautique existante si nécessaire ;
- Construction de voiries intérieures ;
- Réalisation des travaux confortatifs et d'aménagement extérieur au niveau des bâtiments existants ;
- La construction et l'équipement des bâtiments restants et des clôtures, à savoir : Hangar FRET, y compris aménagements extérieurs ; Station météorologique, y compris aménagements extérieurs ; Abri de gonflement de ballons ; Pavillon présidentiel, y compris aménagements extérieurs ; Caserne des pompiers (SLI) y compris aménagements extérieurs ; Brigade des Transports Aériens (Caserne de la gendarmerie) et Caserne de la Police des Airs et des Frontières (PAF), y compris aménagements extérieurs ; Abri a matériels de piste, y compris aménagements extérieurs ; Clôtures aéroportuaires pour la protection des Zones de Sureté à accès Règlementé ; Clôtures du domaine aéroportuaire ;
- Equipements complémentaires

Pays : Bénin
Partenaires associés : BNETD
Maître d'Ouvrage/Client : MINISTERE DES INFRASTRUCTURES ET DES TRANSPORTS (ANAC/MIT)
Financement : ANAC/MIT via ECOBANK

Période d'exécution : En cours depuis Décembre 2015 (achèvement et réception définitive des travaux de prolongement de la piste d'atterrissage en Août 2017)



■ Contrôle et surveillance des travaux de réhabilitation de l'ancienne aire de trafic tranche 2 de l'aéroport CARDINAL BERNARDIN GANTIN de Cadjèhoun

Caractéristiques du projet :

Travaux de réhabilitation de la chaussée de l'aire de trafic tranche 2 sur une superficie de 7.465,50 m² ; structure neuve de chaussée : Couche de forme en sable silteux (15 cm), Couche de fondation en grave ciment (21 cm), Couche de base en grave bitume (13 cm), couche de revêtement en béton bitumineux antikérozène (07 cm).

Pays : Bénin
Partenaires associés : Néant
Maître d'Ouvrage/Client : Délégation Aux Activités Aéronautiques Nationales Du Benin(DAANB) / Agence Pour La Sécurité De La Navigation Aérienne En Afrique Et A Madagascar (ASECNA)

Financement : ASECNA
Période d'exécution : Juillet 2015 - Décembre 2015

■ Contrôle et surveillance des travaux de construction et d'équipements partiels de l'aéroport de TOUROU (PARAKOU)

Caractéristiques du projet :

Piste d'atterrissage : (Nivellement et le compactage du fond de forme ; Réalisation de la couche de forme ; Réalisation de la couche de fondation ; Réalisation de la couche de base en Grave-Bitume 0/14 ; Revêtement Bitumineux en BB0/10 d'épaisseur 5 cm.) ; Voie d'accès : (Nivellement et le compactage du fond de forme ; Réalisation de la couche de forme ; Réalisation de la couche de fondation ; Réalisation de la couche de base en graveleux latéritique amélioré au ciment ; Revêtement en enduit superficiel tri couches.) ; Construction de bâtiments : (bloc technique, Aérogare ; tour de contrôle, DREEM, local groupe.) ; Installation des équipements électriques ; Réseau R.I.A ; Réseau d'avitaillement et équipements aéroportuaires.

Pays : Bénin
Partenaires associés : BNETD
Maître d'Ouvrage/Client : Ministère Délégué Auprès Du Président De La République, Charge Des Transports Terrestres, Des Transports Aériens Et Des Travaux Publics (ANAC/MDC-TTTATP-PR)

Financement : ANAC/MDC-TTTATP-PR Via BIBE
Période d'exécution : Démarrage et suspension des travaux : Mai 2009 - Octobre 2010 ;
Reprise des travaux et achèvement : Août 2013 - Novembre 2015.



EXPÉRIENCES PERTINENTES EN ÉTUDES, SUIVI ET CONTRÔLE DES TRAVAUX INFRASTRUCTURES ROUTIÈRES

- **Etudes technico-économique, d'impact environnemental, social et de sécurité routière de réhabilitation ou aménagement et de bitumage d'environ 700 km de routes du réseau national, lot 1 : DASSA –SAVALOU-DJOUGOU et LES BRETelles MANIGRI – BASSILA – Frontière TOGO et PREKETE – Frontière TOGO (260 km)**

Caractéristiques du projet :

Etudes topographiques, géotechniques, dimensionnement des ouvrages d'art et hydrauliques, tracé routier, détermination du détail quantitatif estimatif du projet et rédaction des dossiers d'appel d'offres (DAO),

Etudes économiques : enquête trafic et analyse et perspective de croissance du trafic, recueil et traitement des données économiques, évaluation des gains et coûts, détermination de la rentabilité et tests de sensibilités à partir du logiciel HDM4,

Etudes d'impact environnemental, social et de sécurité routière

Pays : Bénin

Partenaires associés : BNETD

Maître d'Ouvrage/Client : DIRECTION GENERALE DES TRAVAUX PUBLICS (DTN/DGTP/MTPT)

Financement : Budget National

Période d'exécution : Juillet 2014 – Février 2015

- **Etudes pour la construction d'un échangeur au carrefour de Godomey et pour l'aménagement et la reconstruction du tronçon de route sortie Calavi-carrefour embranchement Missessinto-Zinvié**

Caractéristiques du projet :

Etudes technico-économique et environnementale pour la réalisation de l'échangeur ; études technico-économiques et environnementale pour la reconstruction du tronçon de route sortie Calavi-Carrefour Missessinto-Zinvié.

Pays : Bénin

Partenaires associés : BNETD

Maître d'Ouvrage/Client : DIRECTION GENERALE DES TRAVAUX PUBLICS (DGTP/MTPT)

Financement : Budget National

Période d'exécution : Décembre 2006 – Juillet 2007

- **Contrôle et surveillance des travaux d'aménagement et de bitumage de la route ZANGNANADO- BANAME-PAOUIGNAN (57,000 km), bretelles COVE-BANAME (12,000 km) et KOGUEDE-ZAKPOTA (5,000 km)**

Caractéristiques du projet :

Aménagement et entretien des déviations, préparation de l'assise des chaussées, terrassements, réhabilitation et / ou construction des ouvrages hydrauliques et d'assainissement (dalots et caniveaux), mise en œuvre du corps de chaussée ; revêtement en béton bitumineux, signalisation

Géométrie de la route :

- Linéaire total des tronçons : 74,200 km
- Vitesse de référence : 80 km/h
- Largeur de la plateforme en rase campagne : 10 m
- Largeur de la plateforme en agglomération : 13 m y compris caniveaux et trottoirs
- Largeur chaussée en rase campagne : 2 x 3,5 m
- Largeur chaussée en agglomération : 2 x 4,5 m

- Accotements en rase campagne : 2 x 1,5 m
- Accotements en agglomération : 0
- Trottoirs en agglomération : 2 x 2 m

Structure de la chaussée :

- Couche de fondation en graveleux latéritique cru : 20 cm
- Couche de base en sol ciment (proposée par l'entreprise) : 35 cm
- Revêtement : Béton Bitumineux 0/10 de 5cm

Pays : Bénin
Partenaires associés : BNETD
Maître d'Ouvrage/Client : MINISTERE DES INFRASTRUCTURES ET DES TRANSPORTS (DGI/MIT)

Financement : Partenariat Public Privé (Entreprise ADEOTI)
Période d'exécution : En cours depuis Octobre 2017



■ Contrôle et surveillance des travaux d'aménagement et de bitumage des tronçons de routes DOGBO - TOVIKLIN-KLOUEKANME-ADJAHOUNME (30,800 km) et KLOUEKANME-LALO (07,850km)

Caractéristiques du projet :

Aménagement et entretien des déviations, préparation de l'assise des chaussées, terrassements, réhabilitation et / ou construction des ouvrages hydrauliques et d'assainissement (dalots et caniveaux), mise en œuvre du corps de chaussée ; revêtement en béton bitumineux, signalisation.

Géométrie de la route :

- En rase campagne : largeur de la route 10,00 m ; largeur de la chaussée 7,00 m ; largeur des accotements 2 x 1,50 m ;
- En agglomération : largeur de la route 13,00 m ; largeur de la chaussée 9,00 m ; largeur des accotements y compris caniveaux 2 x 2,00 m ;
- Pente transversale 2,5% ;

Structure de la chaussée :

- Une couche de fondation de 20 cm d'épaisseur en graveleux latéritique;
- Une couche de base de 15 cm d'épaisseur en graveleux latéritiques améliorés au ciment à 3%- 4% ; une couche d'imprégnation au bitume fluidifié 0/1 ; une couche d'accrochage en enduit superficiel monocouche 10/14 sur la chaussée; un revêtement en béton Bitumineux Mince 0/5 de 3 cm d'épaisseur sur la chaussée après le monocouche ;

un revêtement en enduit superficiel monocouche sur les accotements en rase campagne ; un revêtement en pavé de 08 sur les trottoirs en agglomération ;

Structure de la chaussée au carrefour giratoire de Toviklin (2600 m²) : Une couche de fondation en graveleux latéritique stabilisé de 20 cm d'épaisseur ; une couche de base en grave bitume 0/20 de 8 cm d'épaisseur ; un revêtement en BB 0/5 de 5 cm d'épaisseur ; un revêtement en pavé de 08 sur les trottoirs.

Pays : Bénin
Partenaires associés : BNETD
Maître d'Ouvrage/Client : MINISTERE DES INFRASTRUCTURES ET DES TRANSPORTS (DGI/MIT)

Financement : Partenariat Public Privé (Entreprise ADEOTI)
Période d'exécution : Avril 2016 - Mai 2017



■ **Contrôle et surveillance des travaux d'aménagement et de bitumage de la route BODJECALI MADECALI - ILOUA - FRONTIÈRE DU NIGERIA ; LOTS 1 & 2 (30,650 km)**

Caractéristiques du projet :

- Lot1 du PK 0+000 au PK 11+150 (11,150 km) : aménagement et l'entretien des déviations, préparation de l'assise, terrassements, réhabilitation et construction des ouvrages hydrauliques et d'assainissement (29 dalots de sections différentes et réalisation des caniveaux), mise en œuvre du corps de chaussée, revêtement en béton bitumineux, signalisation et construction d'un pont d'environ 80m de portée et d'un poste de péage-pesage au PK 3+350 ;
- Lot2 du PK 11+150 au PK 30+650 (19,500 km) : aménagement et l'entretien des déviations, préparation de l'assise, terrassements, réhabilitation et construction des ouvrages hydrauliques et d'assainissement (46 dalots de sections différentes et réalisation des caniveaux), mise en œuvre du corps de chaussée, revêtement en béton bitumineux, signalisation.

Pays : Bénin

Partenaires associés : BNETD

Maître d'Ouvrage/Client : MINISTÈRE DES TRAVAUX PUBLICS ET DES TRANSPORTS (MTPT)

Financement : Budget National

Période d'exécution : Mai 2013 - Décembre 2015



■ **Contrôle et surveillance des travaux de construction d'un passage supérieur au carrefour de Houéyiho dans le cadre du projet d'aménagement et de reconstruction du tronçon Carrefour Akossombo – Place du Souvenir**

Caractéristiques du projet :

Passage supérieur comprenant un pont dalle à deux tabliers précontraints, de 10 travées de 28 m de portée chacune, soit une longueur totale de 280 m, posé sur des appuis fondés sur des pieux descendus à 42 m par rapport au TN.

Pays : Bénin

Partenaires associés : BNETD

Maître d'Ouvrage/Client : MINISTÈRE DÉLÉGUÉ AUPRÈS DU PRÉSIDENT DE LA RÉPUBLIQUE, CHARGE DES TRANSPORTS TERRESTRES, DES TRANSPORTS AÉRIENS ET DES TRAVAUX PUBLICS (DTN/DGTP/MDCTTTATP-PR)

Financement : FRDC (Fonds Régional de Développement de la CEDEAO)

Période d'exécution : Août 2007 - Décembre 2008



DIC-BTP
SARL

CONCEPTION
ETUDES TECHNIQUES
ETUDES ECONOMIQUES
MAITRISE D'OUVRAGE
CONTROLE
COORDINATION
PILOTAGE
EXPERTISE....
DES PROJETS BTP

EXPÉRIENCES PERTINENTES EN ÉTUDES, SUIVI ET CONTRÔLE DES TRAVAUX D'AMÉNAGEMENT URBAIN - PAVAGE ET ASSAINISSEMENT – DÉVELOPPEMENT LOCAL

■ Mission d'études techniques et d'impact environnemental et social des travaux de pavage de rues et assainissement dans la ville de BEMBERÈKE. Lot MO1560-BOAD/BKKT

Caractéristiques du projet :

Réalisation des études techniques détaillées portant sur l'assainissement et le pavage d'environ 2.200 mètres linéaires de rues dans l'arrondissement urbain de Bembèrèkè que sont : Rue N°1 : RNIE2 - Centre de formation militaire de Bembèrèkè (720 ml) ; Rue N°2 : RNIE2 - Entrée secondaire Camp militaire de Bembèrèkè (720 ml) ; Rue N°3 : Rue centre de féminin "YENU GUEO" des Sœurs Religieuses-RNIE2 (720 ml). Les travaux d'aménagement consistent d'une part en la préfabrication des pavés, des bordures et la fourniture des grilles ; et d'autre part aux travaux de mise en œuvre (travaux préparatoires, terrassements, travaux de chaussées, construction d'ouvrage d'assainissement, signalisation, éclairage public et divers).

Pays : Bénin

Partenaires associés : NEANT

Maître d'Ouvrage/Client : AGETUR

Financement : BOAD

Période d'exécution : Novembre 2015 – Février 2016

■ Réalisation des études techniques détaillées de l'assainissement des rues de la ville de MALANVILLE

Caractéristiques du projet :

- Identification participative de 50 km de voies urbaines dont le pavage et l'assainissement permettront de renforcer qualitativement la mobilité urbaine ; Etat des lieux des voies urbaines retenues et des éventuels ouvrages y existant ;
- Réalisation de l'APS, l'APD relatifs à l'assainissement de ces voies urbaines ;
- Evaluation financière détaillée des travaux ;
- Etude d'impact environnemental (EIE) ;
- Evaluation sociale (ES) ;
- Montage des DAO nécessaires à la passation et à l'exécution des marchés des travaux envisagés.

Pays : Bénin

Partenaires associés : BNETD

Maître d'Ouvrage/Client : DIRECTION GENERALE DES TRAVAUX PUBLICS (DGTP/MTPT)

Financement : Budget National

Période d'exécution : Décembre 2006 – Juillet 2007





■ Surveillance et contrôle des travaux de la première phase d'exécution de l'assainissement des rues de la ville de MALANVILLE

Caractéristiques du projet :

Travaux de construction des ouvrages de drainage des eaux pluviales vers des exutoires naturels favorables et le rechargement des voies concernées en graveleux latéritique pour servir de couche de roulement ultérieurement utilisable en couche de base.

- Lot1 : construction de 1.836,03 ml ouvrages d'assainissement et de drainage (caniveaux en béton armé) ; travaux de terrassement et mise en œuvre de graveleux latéritique pour la couche de roulement sur 933,400 ml ;

- Lot2 : construction de 2.318,77 ml ouvrages d'assainissement et de drainage (caniveaux en béton armé) ; travaux de terrassement et mise en œuvre de graveleux latéritique pour la couche de roulement sur 962,890 ml.

Pays : Bénin

Partenaires associés : Néant

Maître d'Ouvrage/Client : MAIRIE DE LA COMMUNE DE MALANVILLE (MCM)

Financement : Budget Communal Fonds FADEC non affecté

Période d'exécution : Janvier 2017 - Février 2019

■ Contrôle et Supervision des travaux urbains de voirie et d'assainissement des villes de Porto-Novo, Dangbo et Kétou – lot 1, 9^{ème} FED – 3^{ème} tranche

Caractéristiques du projet :

Travaux de pavage et d'assainissement de voies dans la ville de Porto-Novo, construction d'ouvrages d'assainissement et rechargement en graveleux latéritique dans les villes de Dangbo et Kétou

Pays : Bénin

Partenaires associés : NEANT

Maître d'Ouvrage/Client : AGETIP

Financement : 9^{ème} FED - 3IEME TRANCHE-PIP 2006

Période d'exécution : 05 Mois

■ Contrôle et Surveillance des travaux du Projet de pavage et d'assainissement dans la ville de DJOUGOU au BENIN

Caractéristiques du projet :

Travaux de pavage et d'assainissement de 12 km de voies, aménagement d'espaces verts, de places publiques, construction d'ouvrages hydrauliques et éclairage public

Pays : Bénin

Partenaires associés : Néant

Maître d'Ouvrage/Client : DIRECTION DE L'URBANISME ET DE L'ASSAINISSEMENT

Financement : BOAD

Période d'exécution : 29 Mois



EXPÉRIENCES PERTINENTES EN ÉTUDES, SUIVI ET CONTRÔLE DES TRAVAUX D'AMÉNAGEMENT,

- **Contrôle et Surveillance des Travaux d'aménagement et d'entretien de corridors de transit de marchandises vers d'autres pays par le Nigéria [axe1: Savè-Moka-frontière Nigéria (28,5 km) ; axe2 : Kaboua-fleuve Okpara-frontière Nigéria (15 km) ; axe3 : Kilibo-fleuve Okpara-frontière Nigéria (20 km)].**

Caractéristiques du projet :

Travaux préparatoires; travaux de reprofilage lourd; de point-à-temps-terre; d'ouverture et de dégagement de l'emprise de la voie ; de mise en forme de la chaussée ; de construction et/ou réparation d'ouvrages hydrauliques ; de fourniture et mise en œuvre de matériaux latéritiques pour la couche de roulement ; de curage des fossés (fossés longitudinaux et divergents) à l'exécution de fossés divergents.

Pays : Bénin

Partenaires associés : BNETD

Maître d'Ouvrage/Client : DIRECTION GENERALE DES TRAVAUX PUBLICS (DTN/DGTP/MTPT)

Financement : Budget National

Période d'exécution : (axe1 et axe2 achevés et réceptionnés ; axe3 non encore démarré)

- **Contrôle et surveillance des travaux d'entretien périodique sur routes en terre. Axes : Carrefour Lègo – Carrefour Mougnon – Djidja (21,700 km) et Carrefour Mougnon – Bohicon (9,450 km)**

Caractéristiques du projet :

Travaux de construction des ouvrages hydrauliques, la réparation et l'entretien des ouvrages existants, la mise en forme de la chaussée ; la réalisation des caniveaux en béton armé ; la fourniture et mise en œuvre de matériaux latéritiques pour la couche de roulement ; les travaux de cassis de ralentissement et de signalisation.

Pays : Bénin

Partenaires associés : Néant

Maître d'Ouvrage/Client : DIRECTION DE L'ENTRETIEN ROUTIER DE LA DIRECTION GENERALE DES TRAVAUX PUBLICS (DER/DGTP)

Financement : Fonds Routier

Période d'exécution : Décembre 2010 – Décembre 2011



- Etudes techniques détaillées de structures portant sur la construction des infrastructures de bâtiments dans le cadre de la Mission d'évaluation et d'études techniques pour la construction et l'aménagement des infrastructures complémentaires et existantes de l'aéroport de TOUROU à PARAKOU

Caractéristiques du projet :

Réalisation des études complètes des structures en béton armé y compris calcul des fondations, structures mixtes (béton/métal) et structures métalliques (charpentes) ; réalisation des plans techniques de structures et de détails de structures ; réalisation des métrés des différents gros œuvres ouverts structurels ; l'élaboration du volet structure du Cahiers de Clauses Techniques Particulières (CCTP) pour les bâtiments suivants : Hangar FRET, Caserne des pompiers ou bâtiment de Sauvetage et Lutte contre l'Incendie (SLI), Abri du Matériel de Piste, Pavillon Présidentiel, Station Météorologique, Abri de gonflement des ballons, Brigade des Transports Aériens (BTA) et la caserne de la Police des Airs et des Frontières (PAF).

Pays : Bénin

Partenaires associés : NEANT

Maître d'Ouvrage/Cliant : BEAC/ ANAC

Financement : Budget ANAC

Période d'exécution : Juillet 2016 à Juin 2017

- Mission de maîtrise d'œuvre complète (Etudes techniques et contrôle) pour les travaux d'un bâtiment de type « R + 2 » abritant la Direction Régionale de l'Enseignement Technique et de la Formation Professionnelle Zou-Collines / Mono-Couffo à Lokossa

Maître d'Ouvrage : MESFTP

Caractéristiques du projet :

Bâtiment de type R + 2 : Etudes techniques Béton armé, Etudes des fondations, Etudes techniques d'électricité, de climatisation, de téléphonie et VRD, clôture, Garage, Magasin puis contrôle et surveillance des travaux.

Pays : Bénin

Partenaires associés : NEANT

Maître d'Ouvrage/Cliant : MESFTP / CERC SA

Financement : Budget National

Période d'exécution : 02 Ans



■ Contrôle et Surveillance des travaux de construction des salles de classes et de fournitures de tables et bancs

Caractéristiques du projet :

Travaux de construction, de réhabilitation et d'équipement de salles de classe (PCRESC-EPP 2009)

Pays : Bénin
Partenaires associés : NEANT
Maître d'Ouvrage/Client : AGENCE D'EXECUTION
COSMOS (AGECOS.SA)
Financement : Budget National

Période d'exécution : Juin 2012 -Août 2016 (réalisés en trois phases
: Juin – Décembre 2012 ; Octobre 2013 - Novembre 2014 et Janvier
- Août 2016)



EPP SAHE-LOUKPE



EPP SAHE-ABIGO

■ Mission de direction, suivi et contrôle des travaux de réhabilitation des centres de santé urbains et centres de santé ruraux dans la région du HAMBOL (DABAKALA, NIAKARAMA-DOUGOU, KATIOLA) - Mission N°8

Caractéristiques du projet :

Reprise des travaux de VRD, et d'assainissement, l'aménagement et la signalisation de la cour intérieure mais aussi la construction de latrines, la reprise des travaux de plomberie, d'électricité, la toiture des bâtiments, la rehausse des bâtiments et le remplacement des toitures défailtantes, la reprise de la chape de certains bâtiments des Etablissements Sanitaires urbains et ruraux constitués de dispensaire, de maternité, de logement infirmier et de logement sage-femme

Pays : COTE D'IVOIRE
Partenaires associés : BERGEC/ARCHI CONSULT
Maître d'Ouvrage/Client : MINISTERE DE LA SANTE ET
DE L'HYGIENE PUBLIQUE - Unité de Coordination des Pro-
jets Santé - Banque Mondiale (UCP Santé - BM)

Financement : Banque Mondiale
Période d'exécution : 17 Mois (En cours depuis Juin 2018)

■ Projet Renaissance / Contrôle et Surveillance des travaux de construction de 239 villas à la Résidence «Renaissance» - Mission 20

Caractéristiques du projet :

Construction de vingt (20) villas de type F5 sur des parcelles de 750 m². Dix-neuf (19) villas R+1 avec sous-sol ; une (01) villa avec sous-sol et piscine. Les superficies bâties se présentent comme :

- Bâtiment principal de superficie totale 527,15 m² : sous-sol 165,55 m² ; rez-de-chaussée 225,84 m² ; 1er étage 135,76 m² ;
- Bâtiment des dépendances 58,47 m².

Pays : TOGO
Partenaires associés : SINGEXT / CONSLTANCE BTP /
BECATEC
Maître d'Ouvrage/Client : CAISSE NATIONALE DE
SECURITE SOCIAL (CNSS-TOGO)

Financement : Fonds propre de la CAISSE NATIONALE DE
SECURITE SOCIAL (CNSS-TOGO)
Période d'exécution : 12 Mois (En cours depuis Décembre 2018)

- **Maitrise d'œuvre pour la surveillance et le contrôle des travaux de construction et d'équipement de 14 modules de classes, 10 bureaux de circonscriptions scolaires et l'équipement en mobiliers de 05 dortoirs et 10 logements dans les lycées et écoles normales d'instituteurs - lot MO1311 / FTI-FCB/AGETUR**

Caractéristiques du projet :

Travaux de construction de modules de trois classes + bureau + magasin (bâtiment à un seul niveau, recouvert de charpente couverte) + bloc de latines à quatre compartiments ; modules de deux classes + bureau + magasin (bâtiment à un seul niveau, recouvert de charpente couverte) et de circonscriptions scolaires avec installations électriques puis plomberie-sanitaire dans les départements du Littoral, Atlantique, Ouémé, Plateau.

Pays : Bénin
Partenaires associés : BNETD/ URBA-TROPIQUE
Maître d'Ouvrage/Client : AGETUR

Financement : FSTRACK
Période d'exécution : Septembre 2013 - Janvier 2014

EXPÉRIENCES PERTINENTES EN ÉTUDES, SUIVI ET CONTRÔLE DES TRAVAUX D'AGRICULTURE -

- **Mission de contrôle et surveillance des travaux relatifs à 600 ha de périmètres dans les communes de Tchaourou, Glazoué, Covè et Zagnanado (Mission MO 17 11 - UEMOA) dans le cadre du Projet de réalisation d'aménagement de mille (1000) hectares de périmètres agro Sylvo Pastoraux et Halicutiques au Bénin**

Caractéristiques du projet :

Aménagement de 49 ha de périmètre irrigué à Kassouala (Commune de Tchaourou) ; aménagement de 26 ha du bas-fond Kakountonou de Ouédèmè et aménagement de 53 ha du bas-fond Ayewa de Riffu-Kpota (Commune de Glazoué) ; aménagement de 50 ha de périmètre irrigué à Bamè et aménagement de 50 ha de périmètre irrigué à Dovi-Zounou (Commune de Zagnanado) ; aménagement de 100 ha de périmètre irrigué à Lainta Coghé (Commune de Covè)

Pays : Bénin
Partenaires associés : NEANT
Maître d'Ouvrage/Client : AGETUR / DGR /MAEP

Financement : UEMOA
Période d'exécution : En cours depuis le 14 Février 2018



03 BP 4292 JÉRICHOU - COTONOU ;
TÉL. : (00229) 21 03 22 57 / 21 30 87 78 ; FAX : (00229) 21 30 87 78
E-mail : dic_btp@yahoo.fr